

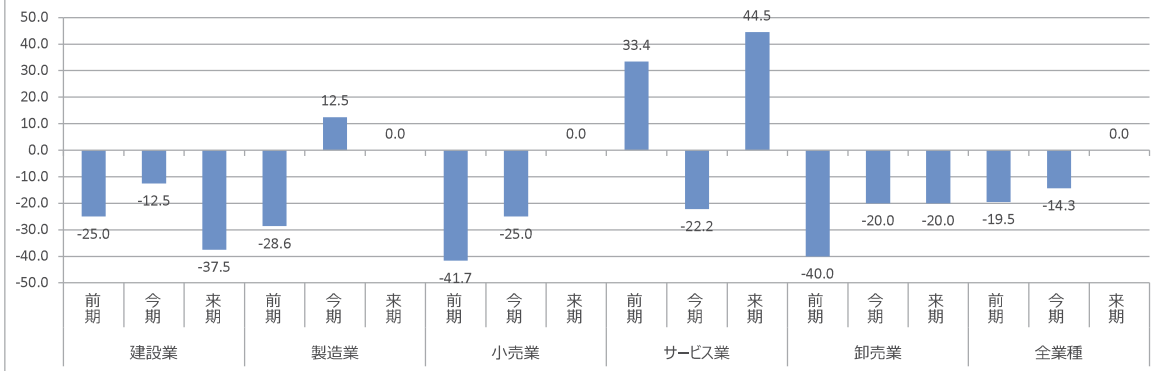
業況

(2021年10~12月期・前年同期比)

※前期：2021.7~9、今期：2021.10~12、来期：2022.1~3見通し

回答企業数	好転	不変	悪化	割合 (%)	好転	不変	悪化	業況D I (好転-悪化)				
建設業	前期	2	2	4	建設業	前期	25	25	50	建設業	前期	-25.0
	今期	1	5	2		今期	12.5	62.5	25		今期	-12.5
	来期	0	5	3		来期	0	62.5	37.5		来期	-37.5
製造業	前期	1	3	3	製造業	前期	14.3	42.9	42.9	製造業	前期	-28.6
	今期	3	3	2		今期	37.5	37.5	25		今期	12.5
	来期	2	4	2		来期	25	50	25		来期	0.0
小売業	前期	1	5	6	小売業	前期	8.3	41.7	50	小売業	前期	-41.7
	今期	1	7	4		今期	8.3	58.3	33.3		今期	-25.0
	来期	4	4	4		来期	33.3	33.3	33.3		来期	0.0
サービス業	前期	5	2	2	サービス業	前期	55.6	22.2	22.2	サービス業	前期	33.4
	今期	2	3	4		今期	22.2	33.3	44.4		今期	-22.2
	来期	5	3	1		来期	55.6	33.3	11.1		来期	44.5
卸売業	前期	1	1	3	卸売業	前期	20	20	60	卸売業	前期	-40.0
	今期	2	0	3		今期	40	0	60		今期	-20.0
	来期	2	0	3		来期	40	0	60		来期	-20.0
全業種	前期	10	13	18	全業種	前期	24.4	31.7	43.9	全業種	前期	-19.5
	今期	9	18	15		今期	21.4	42.9	35.7		今期	-14.3
	来期	13	16	13		来期	31	38.1	31		来期	0.0

業況D I (好転-悪化)



業況比較

