

# 令和元年度 奈良市 通行量調査 結果速報

《 奈良商工会議所 》

## 【調査の概要】

### (1) 調査日

令和1年10月6日（日）および10月7日（月）の2日間

### (2) 調査時間

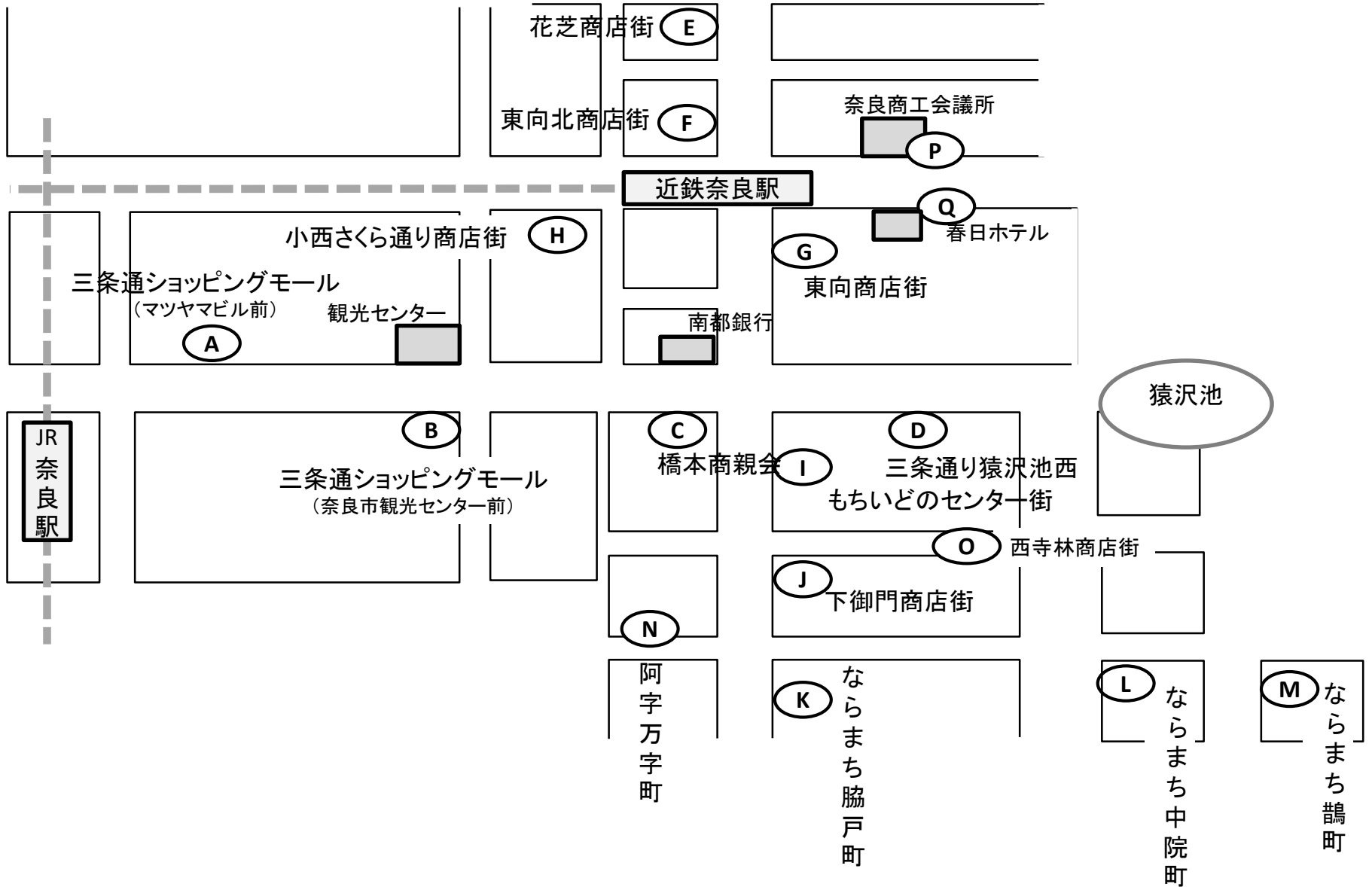
午前10時から午後6時（8時間）

※但し、例年通り午後0時30分～午後1時30分の1時間、及び、午後3時30分～午後4時の30分間、かつ1時間ごとに10分間の、調査員の休憩時間を設定した。（休憩による欠測時間の数字は予測計算にて算出）

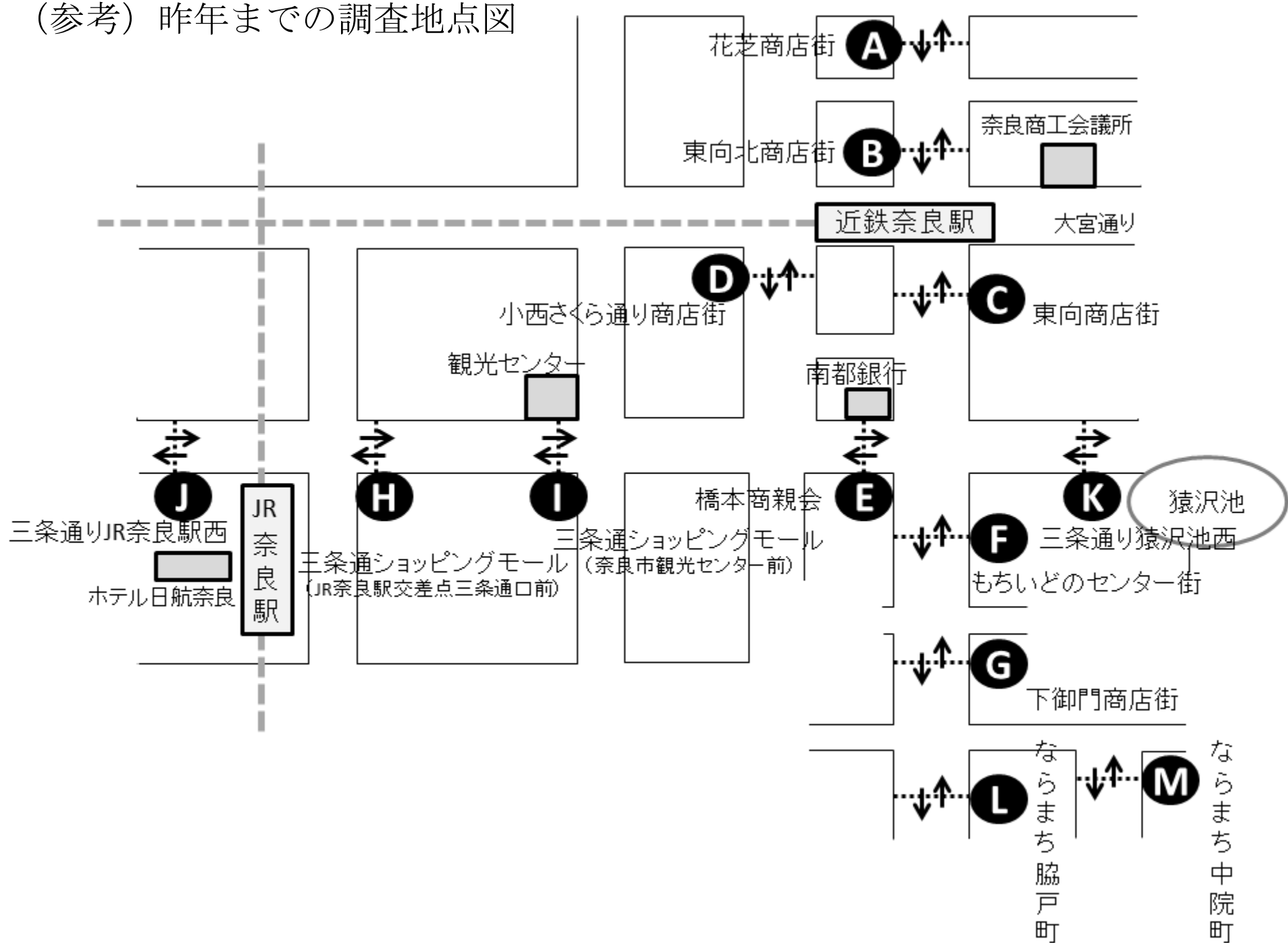
### (3) 調査地点（計17地点） 昨年までと調査地点及び地点名称が変更になっております

地点	商店街等名	地点名	計測メモ	調査位置
A	三条通ショッピングモール①	マツヤマビル前	東西	
B	三条通ショッピングモール②	奈良市観光センター前	東西	
C	橋本商親会	南都銀行本店南側	東西	
D	三条通り猿沢池西	天平ホテル前	東西	
E	花芝商店街	プラザ花芝前	南北	
F	東向北商店街	岩井コスモ証券東側	南北	
G	東向き商店街	奈良経済会館前	南北	
H	小西さくら通り商店街	三菱UFJ銀行奈良支店東側	南北	
I	もちいどのセンター街	きらっ都・奈良前	南北	
J	下御門商店街	光学堂時計眼鏡院前	南北	
K	ならまち①（脇戸町）	杉岡華邨書道美術館前	南北	
L	ならまち②（中院町）	奈良町情報館西側	南北	
M	ならまち③（鵜町）	川田真左靴工房前	南北	新規
N	ならまち④（阿字万字町）	なら工藝館前	東西	新規
O	西寺林商店街	わおん（ひかり装飾）前	東西	新規
P	登大路町① ～国道369号北	奈良商工会議所前	東西	新規
Q	登大路町② ～国道369号南	春日ホテル前	東西	新規

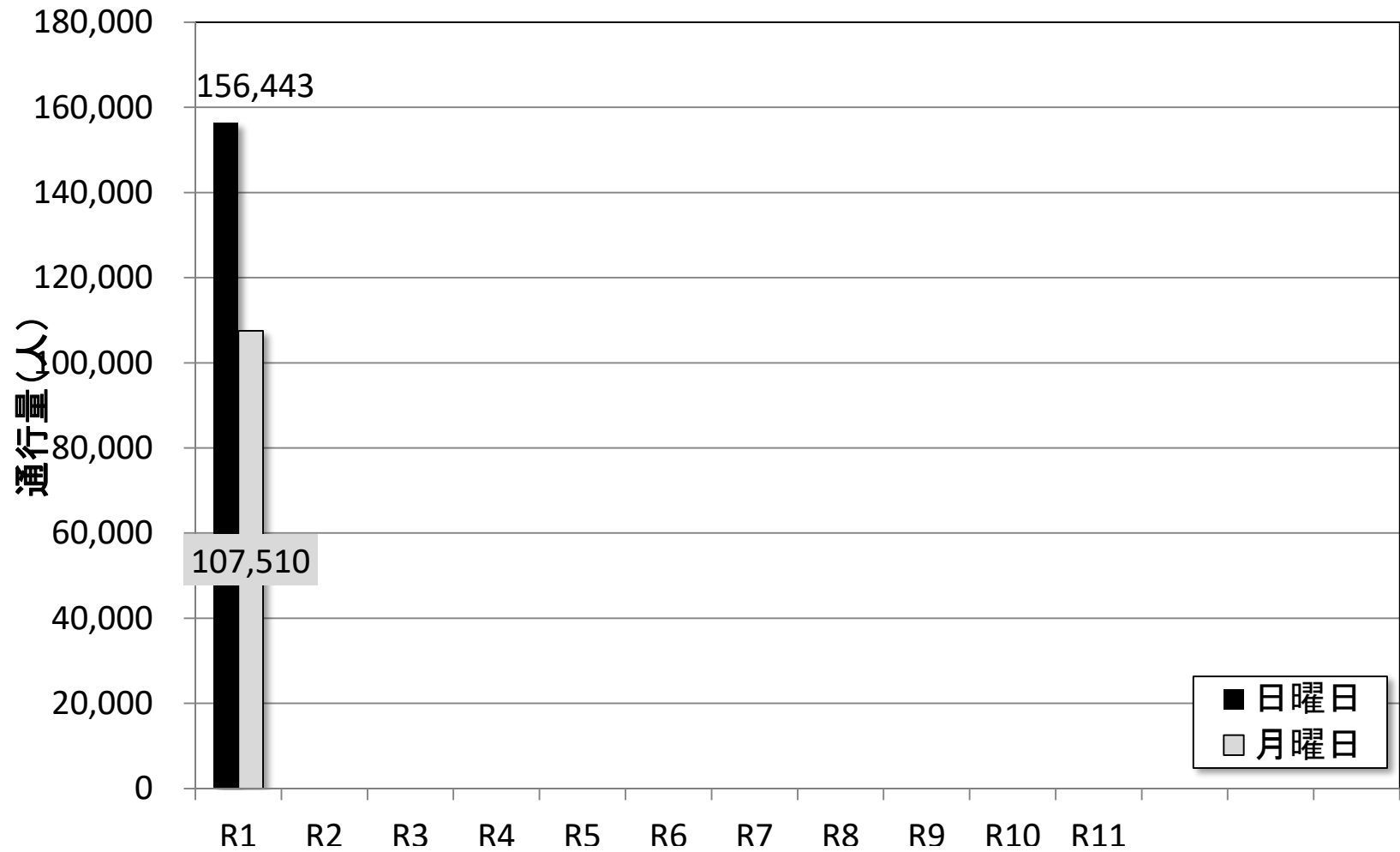
# 今年度の調査地点図 (17地点)



(参考) 昨年までの調査地点図

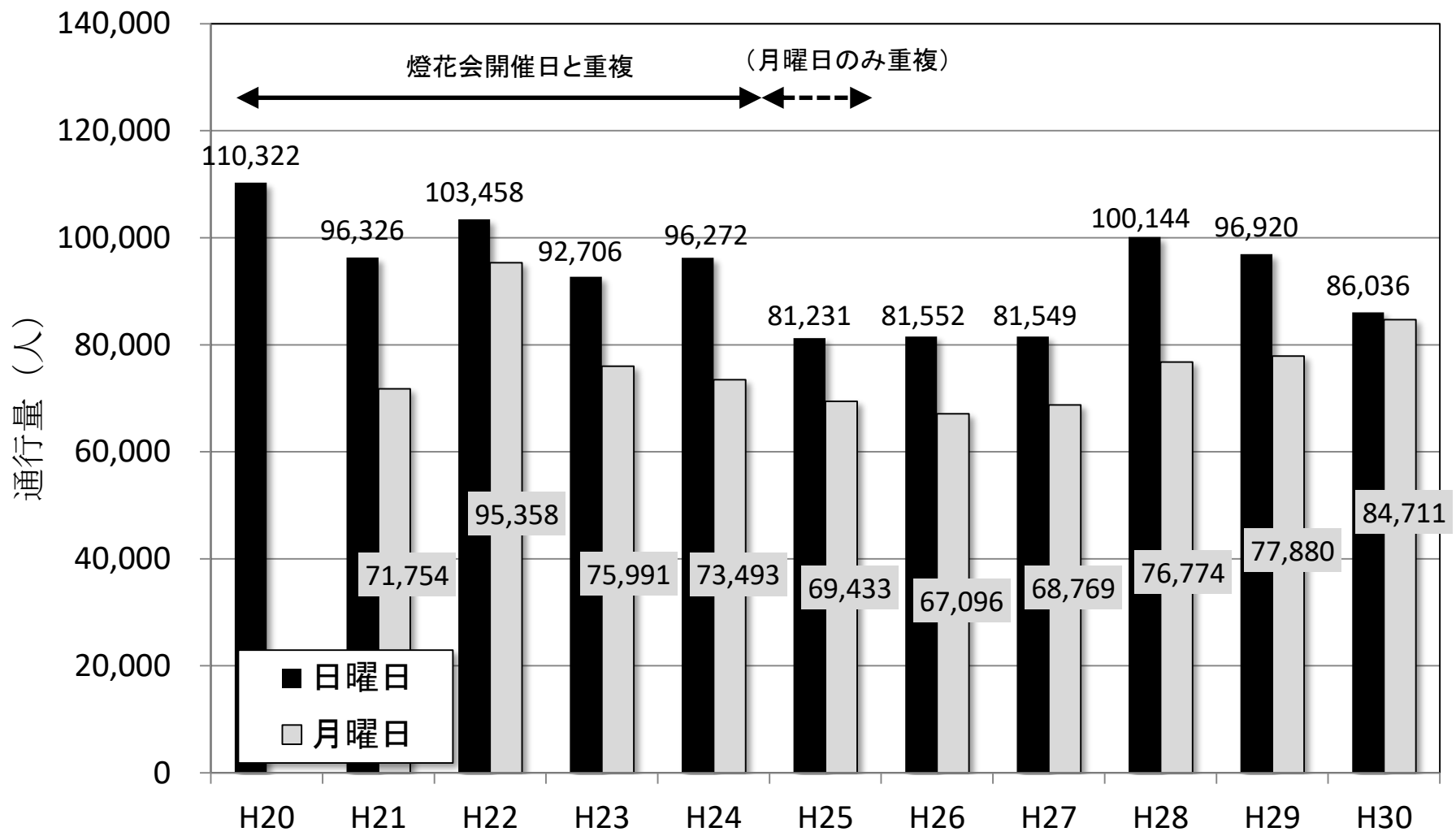


全地点（17地点）合計の経年変化 図2



- 今年度から調査拠点の増減あり（増5減1）
- 今年度から調査日が10月へ変更（昨年度は7月）

(参考) 昨年の全地点 (13地点) 合計の経年変化

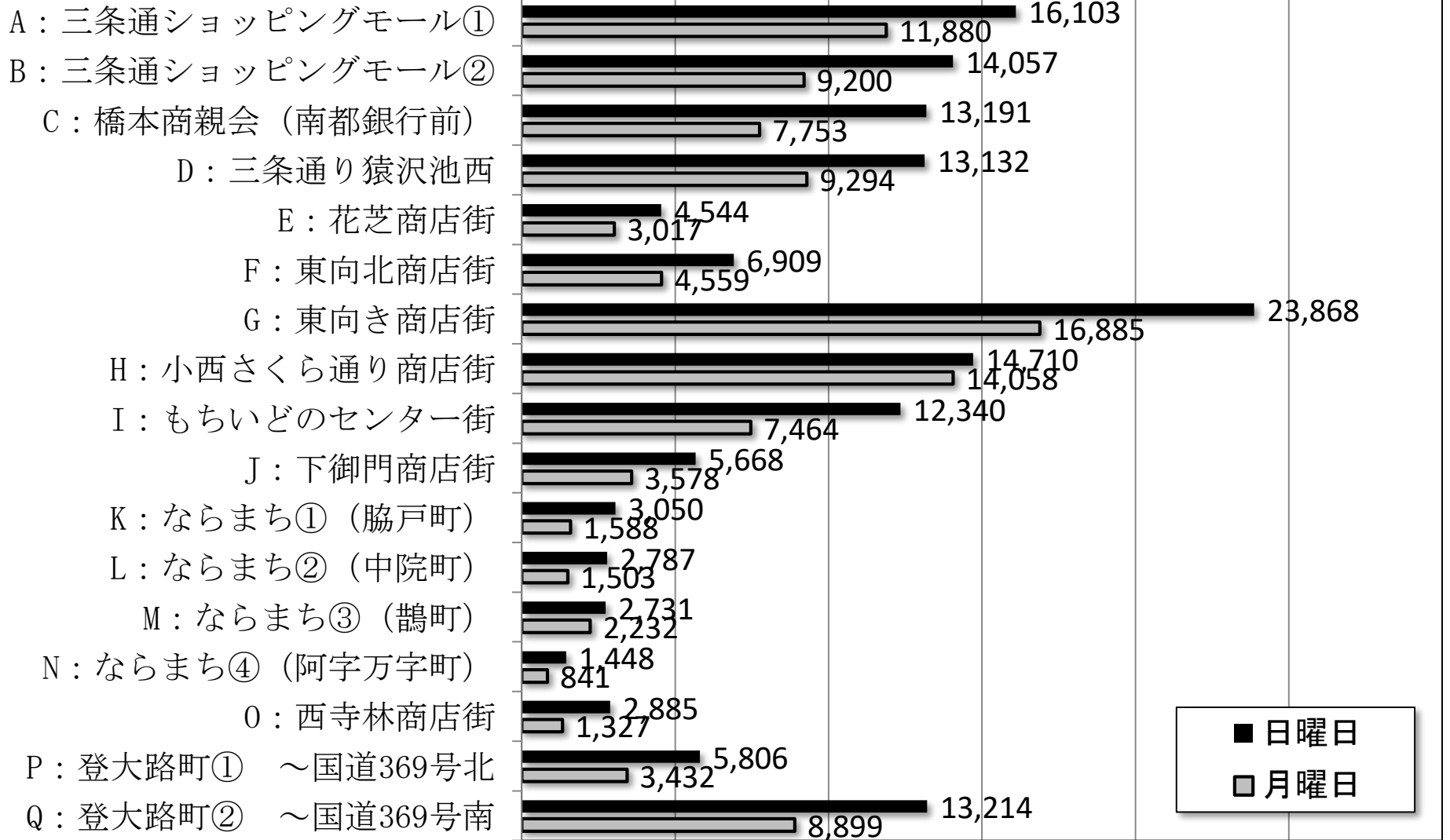


- 昨年度と比べ、日曜日は減少 (11.23%減) しているが高水準を維持。
- 昨年度と比べ、月曜日は増加 (8.77%増) しており、平城遷都1300年祭開催年のH22以来の8万人超え、H25~H27の日曜日を上回る通行量を記録。

# 各地点の通行量（今回の調査結果）

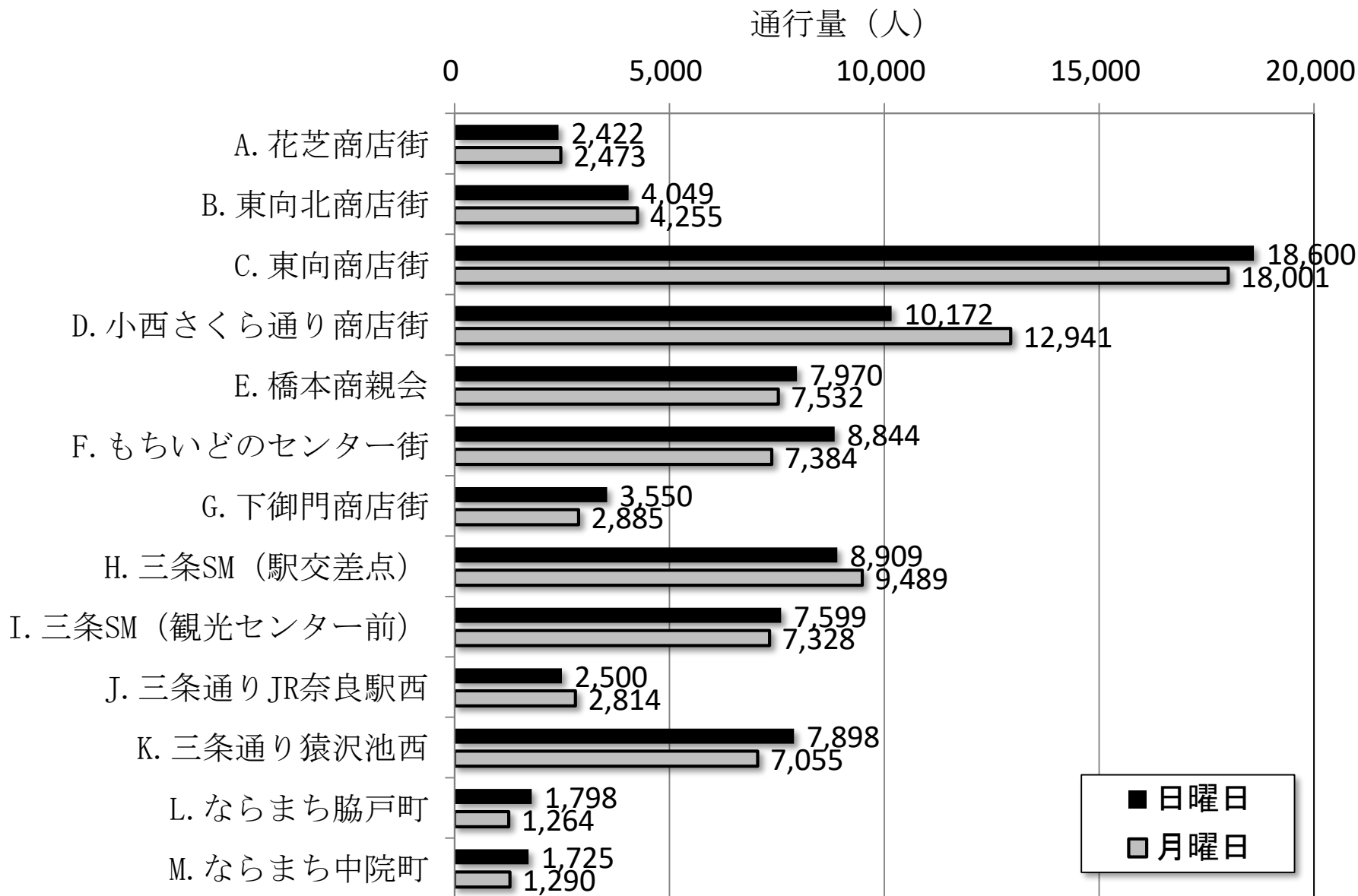
通行量(人)

0 5,000 10,000 15,000 20,000 25,000 30,000



■ 日曜日  
□ 月曜日

(参考) 各地点の通行量 (昨年の調査結果)



# 昨年度の結果と比較した際の地点別増減率

## 前年度からの増減率(%)

-10.00%      10.00%      30.00%      50.00%      70.00%      90.00%

A：三条通ショッピングモール①

B：三条通ショッピングモール②

C：橋本商親会（南都銀行前）

D：三条通り猿沢池西

E：花芝商店街

F：東向北商店街

G：東向き商店街

H：小西さくら通り商店街

I：もちいどのセンター街

J：下御門商店街

K：ならまち①（脇戸町）

L：ならまち②（中院町）

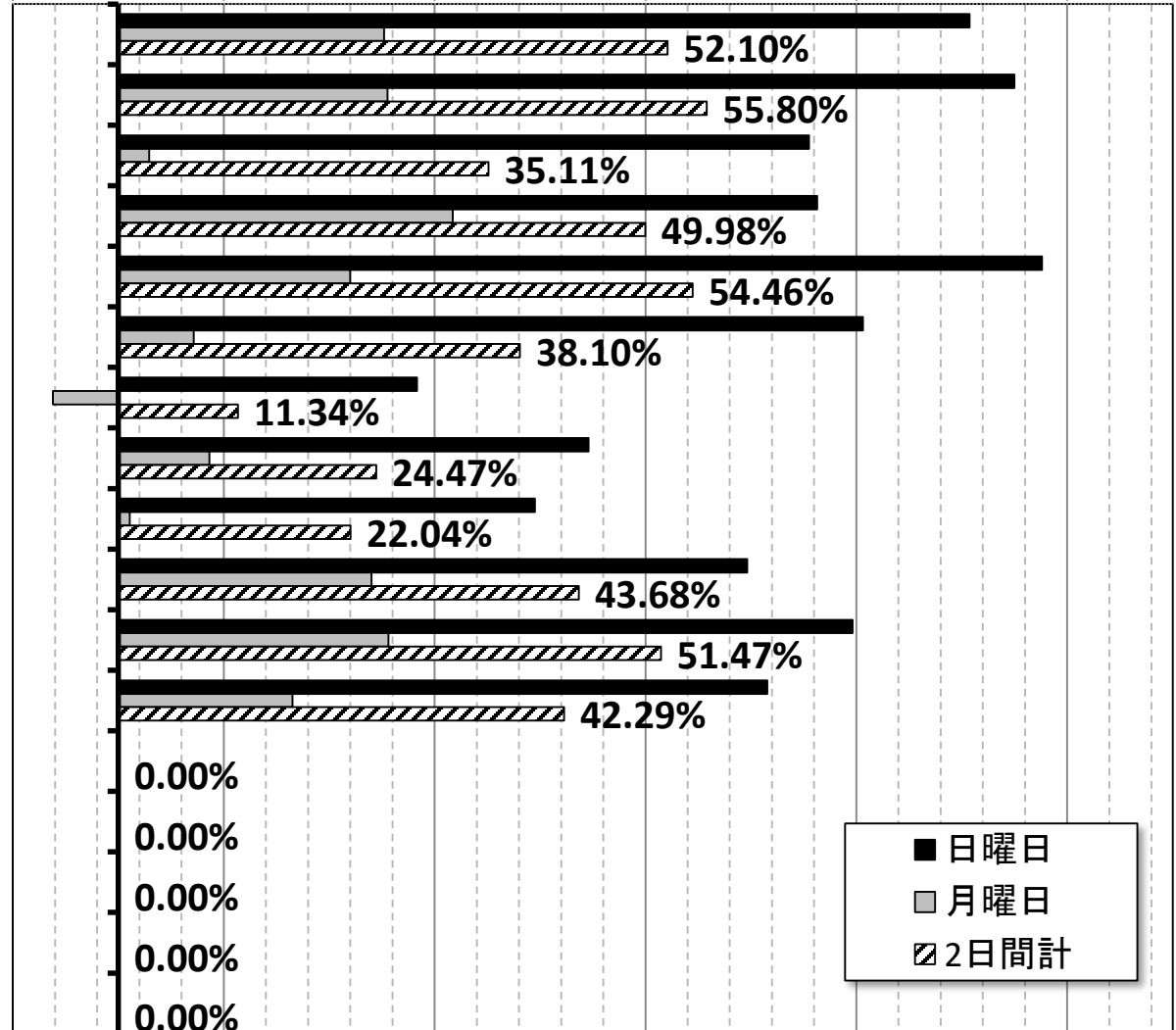
M：ならまち③（鵠町）

N：ならまち④（阿字万字町）

O：西寺林商店街

P：登大路町① ～国道369号北

Q：登大路町② ～国道369号南



■ 日曜日  
 ■ 月曜日  
 ▨ 2日間計



# 表1. R1年度およびH30年度の調査結果および増減

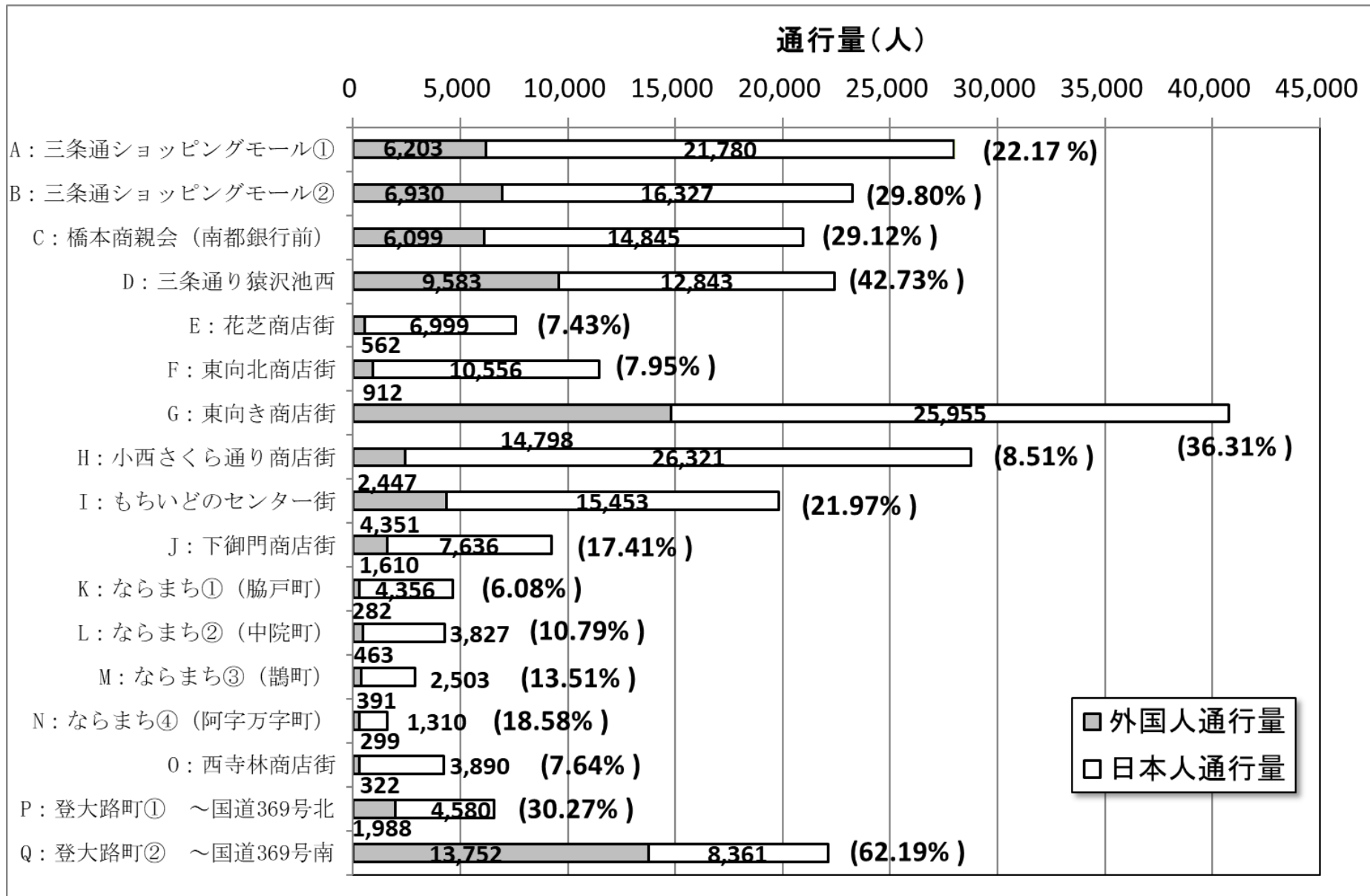
調査地点	日曜日				月曜日				合計(日曜+月曜)			
	調査結果		前年との比較		調査結果		前年との比較		調査結果		前年との比較	
	R1 (人)	H30 (人)	増減 (人)	増減率 (%)	R1 (人)	H30 (人)	増減 (人)	増減率 (%)	R1 (人)	H30 (人)	増減 (人)	増減率 (%)
A: 三条通ショッピングモール①	16,103	8,909	7,194	80.75	11,880	9,489	2,391	25.20	27,983	18,398	9,585	52.10
B: 三条通ショッピングモール②	14,057	7,599	6,458	84.98	9,200	7,328	1,872	25.55	23,257	14,927	8,330	55.80
C: 橋本商親会(南都銀行前)	13,191	7,970	5,221	65.51	7,753	7,532	221	2.93	20,944	15,502	5,442	35.11
D: 三条通り猿沢池西	13,132	7,898	5,234	66.27	9,294	7,055	2,239	31.74	22,426	14,953	7,473	49.98
E: 花芝商店街	4,544	2,422	2,122	87.61	3,017	2,473	544	22.00	7,561	4,895	2,666	54.46
F: 東向北商店街	6,909	4,049	2,860	70.63	4,559	4,255	304	7.14	11,468	8,304	3,164	38.10
G: 東向き商店街	23,868	18,600	5,268	28.32	16,885	18,001	-1,116	-6.20	40,753	36,601	4,152	11.34
H: 小西さくら通り商店街	14,710	10,172	4,538	44.61	14,058	12,941	1,117	8.63	28,768	23,113	5,655	24.47
I: もちいどのセンター街	12,340	8,844	3,496	39.53	7,464	7,384	80	1.08	19,804	16,228	3,576	22.04
J: 下御門商店街	5,668	3,550	2,118	59.66	3,578	2,885	693	24.02	9,246	6,435	2,811	43.68
K: ならまち①(脇戸町)	3,050	1,798	1,252	69.63	1,588	1,264	324	25.63	4,638	3,062	1,576	51.47
L: ならまち②(中院町)	2,787	1,725	1,062	61.57	1,503	1,290	213	16.51	4,290	3,015	1,275	42.29
M: ならまち③(鵠町)	2,731		2,731		2,232		2,232		4,963	0	4,963	
N: ならまち④(阿字万字町)	1,448		1,448		841		841		2,289	0	2,289	
O: 西寺林商店街	2,885		2,885		1,327		1,327		4,212	0	4,212	
P: 登大路町① ~国道369号北	5,806		5,806		3,432		3,432		9,238	0	9,238	
Q: 登大路町② ~国道369号南	13,214		13,214		8,899		8,899		22,113	0	22,113	
三条JR奈良駅西		2,500				2,814			0	5,314		

# (参考) H30年度およびH29年度の調査結果および増減

調査地点	日曜日				月曜日				合計（日曜＋月曜）			
	調査結果		前年との比較		調査結果		前年との比較		調査結果		前年との比較	
	H30 (人)	H29 (人)	増減 (人)	増減率 (%)	H30 (人)	H29 (人)	増減 (人)	増減率 (%)	H30 (人)	H29 (人)	増減 (人)	増減率 (%)
A. 花芝商店街	2,422	2,710	-288	-10.63	2,473	2,534	-61	-2.41	4,895	5,244	-349	-6.66
B. 東向北商店街	4,049	4,242	-193	-4.55	4,255	4,400	-145	-3.30	8,304	8,642	-338	-3.91
C. 東向商店街	18,600	21,023	-2,423	-11.53	18,001	15,244	2,757	18.09	36,601	36,267	334	0.92
D. 小西さくら通り商店街	10,172	10,869	-697	-6.41	12,941	12,889	52	0.40	23,113	23,758	-645	-2.71
E. 橋本商親会	7,970	8,234	-264	-3.21	7,532	5,857	1,675	28.60	15,502	14,091	1,411	10.01
F. もちいどのセンター街	8,844	10,544	-1,700	-16.12	7,384	6,298	1,086	17.24	16,228	16,842	-614	-3.65
G. 下御門商店街	3,550	5,109	-1,559	-30.51	2,885	2,986	-101	-3.38	6,435	8,095	-1,660	-20.51
H. 三条SM（駅交差点）	8,909	9,857	-948	-9.62	9,489	9,543	-54	-0.57	18,398	19,400	-1,002	-5.16
I. 三条SM（観光センター前）	7,599	8,393	-794	-9.46	7,328	6,713	615	9.16	14,927	15,106	-179	-1.18
J. 三条JR奈良駅西	2,500	2,679	-179	-6.68	2,814	2,763	51	1.85	5,314	5,442	-128	-2.35
K. 三条通り猿沢池西	7,898	8,895	-997	-11.21	7,055	6,336	719	11.35	14,953	15,231	-278	-1.83
L. ならまち脇戸町	1,798	2,515	-717	-28.51	1,264	1,001	263	26.27	3,062	3,516	-454	-12.91
M. ならまち中院町	1,725	1,850	-125	-6.76	1,290	1,316	-26	-1.98	3,015	3,166	-151	-4.77

※外国人の結果について、調査員の目視による計測のため絶対数ではないので要注意（明らかに外国人と分かる方を計測）

## R1年度の日本人・外国人別通行量（2日間計）



※外国人の結果について、調査員の目視による計測のため絶対数ではないので要注意（明らかに外国人と分かる方を計測）

## (参考) 昨年度の日本人・外国人別通行量（2日間計）

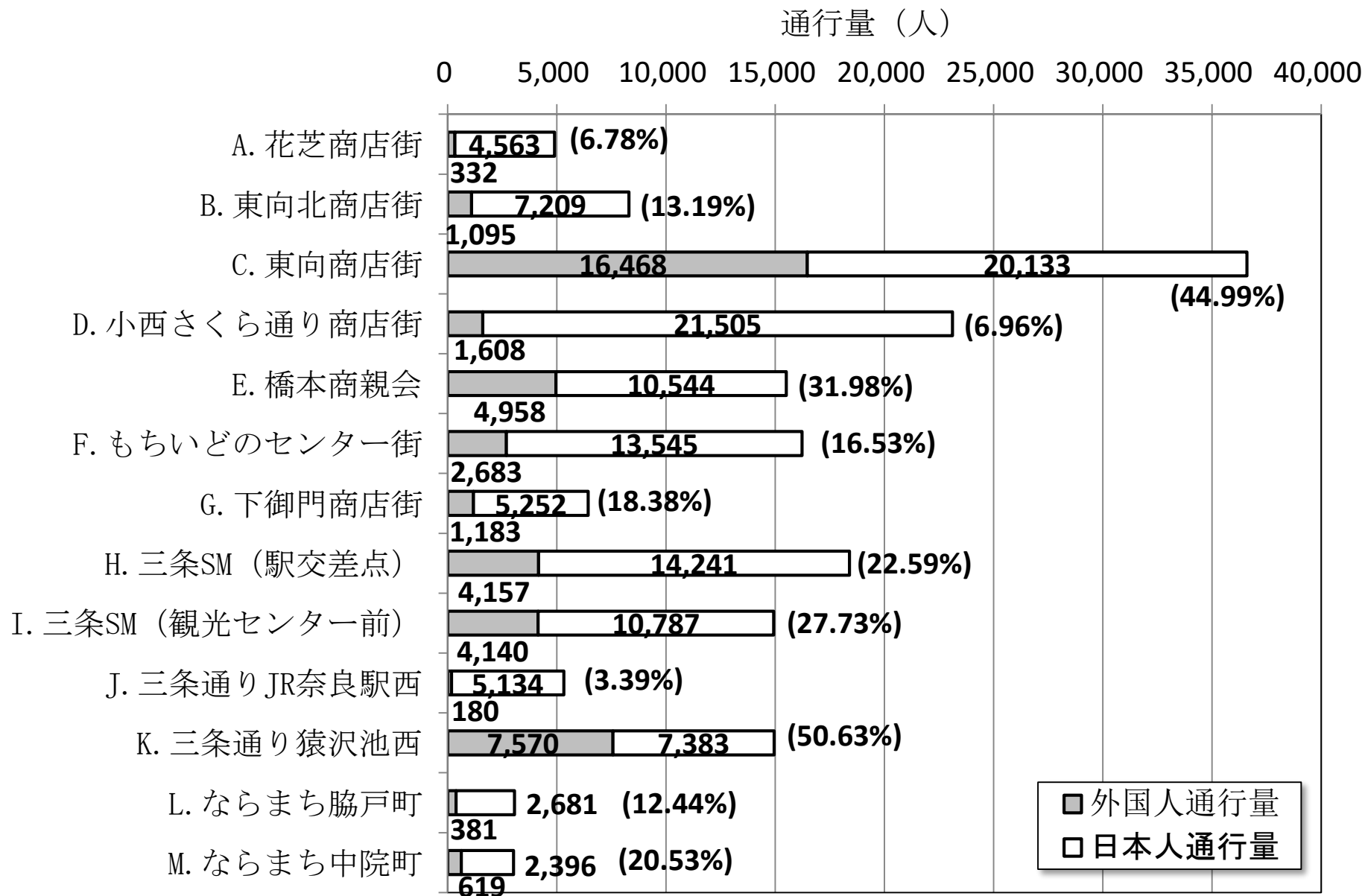


表2. R1年度およびH30年度の調査結果および増減（外国人のみ）

調査地点	日曜日				月曜日				合計(日曜+月曜)			
	調査結果		前年との比較		調査結果		前年との比較		調査結果		前年との比較	
	R1 (人)	H30 (人)	増減 (人)	増減率 (%)	H30 (人)	H29 (人)	増減 (人)	増減率 (%)	H30 (人)	H29 (人)	増減 (人)	増減率 (%)
A: 三条通ショッピングモール①	2,932	2,106	826	39.22	3,271	2,051	1,220	59.48	6,203	4,157	2,046	49.22
B: 三条通ショッピングモール②	3,418	1,973	1,445	73.24	3,512	2,167	1,345	62.07	6,930	4,140	2,790	67.39
C: 橋本商親会(南都銀行前)	3,063	2,224	839	37.72	3,036	2,734	302	11.05	6,099	4,958	1,141	23.01
D: 三条通り猿沢池西	5,680	3,533	2,147	60.77	3,903	4,037	-134	-3.32	9,583	7,570	2,013	26.59
E: 花芝商店街	334	116	218	187.93	228	216	12	5.56	562	332	230	69.28
F: 東向北商店街	480	586	-106	-18.09	432	509	-77	-15.13	912	1,095	-183	-16.71
G: 東向き商店街	7,757	6,860	897	13.08	7,041	9,608	-2,567	-26.72	14,798	16,468	-1,670	-10.14
H: 小西さくら通り商店街	1,181	655	526	80.31	1,266	953	313	32.84	2,447	1,608	839	52.18
I: もちいどのセンター街	1,893	989	904	91.41	2,458	1,694	764	45.10	4,351	2,683	1,668	62.17
J: 下御門商店街	745	527	218	41.37	865	656	209	31.86	1,610	1,183	427	36.09
K: ならまち①(脇戸町)	130	219	-89	-40.64	152	162	-10	-6.17	282	381	-99	-25.98
L: ならまち②(中院町)	281	357	-76	-21.29	182	262	-80	-30.53	463	619	-156	-25.20
M: ならまち③(鵠町)	228		228		163		163		391	0	391	
N: ならまち④(阿字万字町)	138		138		161		161		299	0	299	
O: 西寺林商店街	159		159		163		163		322	0	322	
P: 登大路町① ~国道369号北	1,226		1,226		762		762		1,988	0	1,988	
Q: 登大路町② ~国道369号南	7,511		7,511		6,241		6,241		13,752	0	13,752	
三条JR奈良駅西		131				49			0	180		

(参考) H30年度およびH29年度の調査結果および増減 (外国人のみ)

調査地点	日曜日				月曜日				合計 (日曜+月曜)			
	調査結果		前年との比較		調査結果		前年との比較		調査結果		前年との比較	
	H30 (人)	H29 (人)	増減 (人)	増減率 (%)	H30 (人)	H29 (人)	増減 (人)	増減率 (%)	H30 (人)	H29 (人)	増減 (人)	増減率 (%)
A. 花芝商店街	116	110	6	5.45	216	95	121	127.37	332	205	127	61.95
B. 東向北商店街	586	308	278	90.26	509	328	181	55.18	1,095	636	459	72.17
C. 東向商店街	6,860	5,162	1,698	32.89	9,608	6,712	2,896	43.15	16,468	11,874	4,594	38.69
D. 小西さくら通り商店街	655	440	215	48.86	953	573	380	66.32	1,608	1,013	595	58.74
E. 橋本商親会	2,224	1,405	819	58.29	2,734	1,304	1,430	109.66	4,958	2,709	2,249	83.02
F. もちいどのセンター街	989	1,558	-569	-36.52	1,694	862	832	96.52	2,683	2,420	263	10.87
G. 下御門商店街	527	575	-48	-8.35	656	505	151	29.90	1,183	1,080	103	9.54
H. 三条SM (駅交差点)	2,106	1,470	636	43.27	2,051	1,867	184	9.86	4,157	3,337	820	24.57
I. 三条SM (観光センター前)	1,973	1,999	-26	-1.30	2,167	1,925	242	12.57	4,140	3,924	216	5.50
J. 三条JR奈良駅西	131	55	76	138.18	49	42	7	16.67	180	97	83	85.57
K. 三条通り猿沢池西	3,533	3,710	-177	-4.77	4,037	2,974	1,063	35.74	7,570	6,684	886	13.26
L. ならまち脇戸町	219	340	-121	-35.59	162	138	24	17.39	381	478	-97	-20.29
M. ならまち中院町	357	144	213	147.92	262	175	87	49.71	619	319	300	94.04