



|| BE WITH YOU ||

元気な地域づくりを応援します



商工会議所は、経営者のみなさんに寄り添い、ビジネスのお悩みや
困りごとを改善すべく、ともに考え、ともに伴走します。

奈良商工会議所

ビジネスサポート

BUSINESS SUPPORT

創業から事業承継まで、
ビジネスをとことんサポート



創業支援、融資、専門家派遣などビジネスシーンに合わせたサポートをご提供します。

01

創業支援

創業を予定されている方、創業後間もない方へ、創業に必要な知識やノウハウを提供するとともに、ビジネスプランのブラッシュアップなどのご相談を承ります。また必要に応じて創業融資の斡旋など伴走型支援を実施しています。

02

第二創業/事業承継・引継支援/事業改善支援

後継者育成、M&Aなど事業承継・引継に関する課題解決については、奈良県事業承継・引継ぎ支援センターと連携し、また事業改善支援では収益改善、事業再生に向けた支援等を奈良県中小企業活性化協議会と連携し取り組みます。

03

事業計画策定支援

奈良商工会議所では、貴社のビジネスを成功へと導くマネジメントツールの一つである各種事業計画策定のご支援を行っています。

「事業計画」は、自社の現状を把握し、将来の自社の理想像を描くとともに克服すべき課題を整理し、経営者や各スタッフの果たすべき役割などを明確化したものです。計画策定により、目先のことだけにとらわれ日々事業活動を進めるよりも、大きな成長が期待できます。

- ・経営革新計画策定支援
- ・経営力向上計画策定支援
- ・先端設備導入計画策定支援
- ・事業継続力強化計画策定支援
- ・補助金申請支援 等

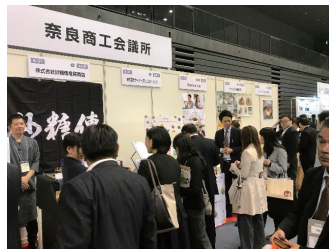


04

全国展開支援

商談会・展示会

商談会を通じた新規取引のサポートや展示会出展のバックアップなど商工会議所のネットワークを活用し、販路開拓を支援します。



福岡での商談会の様子

05

デジタル化支援

デジタル化を促進するため、業務効率化、働き方改革、EC活用などの実践的なセミナーやワークショップを実施し、生産性向上等に取り組む中小企業等のデジタル化を支援しています。



ネットで商談!! 商談モール

「ザ・ビジネスモール」は、全国の商工会議所などが共同運営する企業情報サイトです。自社をPRしたい、自社の技術・強みを知ってもらいたい、ビジネスパートナーを探したい、仕入れ先を見つけたい、複数の企業から見積りをもらいたい、販路を拡大したい等の課題解決に役立てるためのツールとして全国の会員企業に活用されています。(会員無料)

ザ・商談モールで
取引先が見つかりました!

簡単操作で全国の
商工会議所会員企業と商談



ビジネスモール





06

マル経融資制度

商工会議所が日本政策金融公庫に推薦することで、無担保・無保証人、低金利で利用できる融資制度です。運転資金や設備資金など幅広くご利用いただけます。

無担保
無保証人

融資限度額
2,000万円

低金利
1.20%
(R6.2月現在)

申込要件

- ☑ 従業員数が20人以下の個人事業主や法人（商業・サービス業（宿泊業・娯楽業を除く）は5人以下）
- ☑ 奈良商工会議所の管内で1年以上事業を営み、商工会議所から6か月以上の経営指導を受けていること
- ☑ 所得税（法人税）・事業税・住民税を完納していること
- ☑ 商工業者であり、かつ、日本政策金融公庫の融資対象事業を営んでいること



07

専門家相談会

日本政策金融公庫、税理士、弁理士、弁護士、中小企業診断士による相談会を定期的に開催しています。（要予約）事業における悩みやお困りごとの解決に向けて、専門家のアドバイスを受けることができます。

08

確定申告相談会

確定申告においては個人事業者向けに申告書の書き方等について相談会（有料）を開催しています。

09

各種セミナー/講演会

事業経営に必要なスキルや知識習得のため定期的に多彩なテーマでセミナーを開催しています。

10

地域共創プロジェクト

企業、行政、学校、他団体等とともに地域の課題を共有しながら、新しいビジネスモデルの構築を支援し、地域が一体となって地域創生に取り組んでいます。

11

労働保険事務組合 **割安な委託手数料で事務処理の負担を軽減できます！**

- ・事業主にかわって労働保険料の申告納付や労働局・ハローワークへの書類提出など労働保険に関する事務の一切を代行いたします。
- ・労働保険料の額に関わらず3回に分割納付ができます。（一般拠出金は分割できません）
- ・労災保険に加入することができない事業主や家事従事者なども特別加入することができます。
- ・委託できる事業主は、常時使用する労働者が50人以下（金融・保険・不動産・小売業）、100人以下（卸売・サービス業）、300人以下（その他の事業）です。



労働保険とは…労災保険と雇用保険とを総称した言葉であり、労働者の保護や再就職を促進するための必要な給付を補償する国の制度で、労働者1名以上を使用する事業所は加入しなければなりません。



リスクサポート

RISK SUPPORT

商工会議所のスケールメリットを活かし、
万一のことに備えてサポート

スケールメリットを活かした保険制度、奈良商工会議所独自の共済制度などをご用意しています。

ビジネス総合保険制度

補償のモレやダブリを解消し、
保険の一本化が可能

- ・事業活動における賠償リスク・事業休業リスク財物損壊リスクを総合的に補償
- ・賠償責任(PL、リコール、情報漏えい、サイバー、施設、業務遂行など)のリスクを総合的に補償
- ・災害(火災、風災、水災、雪災、地震等)に遭った際の休業損失を補償

休業補償プラン

病気やケガによる
休業時の所得減に備えられます!

- ・従業員の福利厚生の実施はもちろん、経営者本人の万一の備えにも利用可能
- ・休業前の所得と公的補償の差額をカバーする保険
- ・公的な社会保障制度(政府労災保険の休業補償給付など)というセーフティネットのない自営業者も加入可能

業務災害補償プラン

従業員のケガと企業の賠償リスクに
ダブルで備えられます!

- ・パートやアルバイトを含む全従業員を包括補償
- ・従業員の労災で民事上の損害賠償請求をされた場合などのリスクを補償
- ・役員個人の賠償責任も補償
- ・政府労災で認定された精神障害、脳・心疾患などの疾病や自殺などを補償
- ・政府労災の支給を待たずに保険金の受け取りが可能

中小企業海外 PL保険制度

輸出製品などの海外におけるリスクに備えられます!

- ・海外で自社製品が原因の人身事故・物損事故などPL・リコールリスクに備える
- ・損害賠償金のほか争訟費用も補償
- ・訴訟トラブルに巻き込まれた際、保険会社が代理で解決までの対応をサポート
- ・取引先から間接的に輸出された製品や外国人旅行者等によって海外に持ち出された製品に起因する事故も補償

情報漏えい賠償責任保険制度

不正アクセスなどによる
情報漏えいリスクに備えられます!

- ・不正アクセスやウイルスなど外部からの攻撃、セキュリティ設定ミスなどの過失、委託先や内部犯罪による情報漏えいによって被った経済的損害を補償
- ・個人情報だけでなく企業秘密(生産方法等)も補償

特定退職金共済

従業員の確保と定着化を図ることができます!

- ・退職金制度が容易に確立可能
- ・会社が負担する掛金は全額損金、または必要経費計上可能
- ・掛金は1人月額1,000円から30,000円まで(1,000円単位)
- ・中小企業退職金共済制度との重複加入が可能

生命共済

福利厚生制度に活用できます!

- ・業務上・業務外を問わず、24時間保障
- ・医師の審査が不要で加入手続きが簡単
- ・商工会議所独自の給付制度(見舞金・祝金)が充実
- ・掛金は月額800円から(全額必要経費に算入可能)

補償内容や保険料に関するお問い合わせは、取り扱いのある損害保険会社にお尋ねください。





ネットワークサポート

NETWORK SUPPORT

企業間の取引や、異業種交流会を推進！

経営者が集まる商工会議所が、人脈づくりの機会をご提供します。



01

新年名刺交換会

全会員を対象とした「新年名刺交換会」を毎年1月に実施しております。情報交換や異業種交流の場としてお役立てください。



02

青年部

45歳以下の若手経営者や後継者、幹部候補など、バイタリティあふれる会員で組織され、さまざまな活動を通して交流を図っています。また会員相互の連携により企業経営者として研鑽を積みながら、地域への貢献活動や行政への政策提言も行っています。



奈良市長への表敬訪問

03

女性会

女性の経営者や役員などで組織され、女性ならではの目線で社業・地域社会などの発展のため、さまざまな活動を行い、交流を図っています。

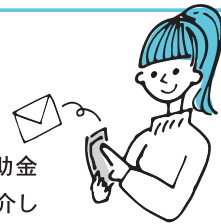


関西商工会議所女性会連合会総会奈良大会

04

なら商工会議所 ニュース・メルマガ

経営に役立つ情報や最新の補助金などの各種支援メニューをご紹介します。



メルマガ登録はこちらから

会員の声 No.1

Golden Rabbit Beer
代表
市橋 健さん



困った時にはまず相談！
経営課題を乗り切る、
よき伴走者

販路開拓や補助金や融資、保険と経営全般で困った時は、いつも奈良商工会議所さんに相談しています。皆さま親身に相談に乗ってくださいますし、「こんな対応までしてくれるの!？」と驚かされる場面も。おかげ様で多岐にわたって助けていただいております。なんでも相談できて、とても頼りになる伴走者さんです。

会員の声 No.2

チアフル株式会社
代表取締役
松本 梓さん



販路開拓、融資、専門家への
相談など解決しづらい課題は、
商工会議所に聞く!

東京方面の販路開拓をサポートしてくれたり、資金調達したい時には金融機関を紹介してくれたり。ほかにも契約書作成に困ったときには、法律事務所につないでもらいました。自分自身では解決できない課題は、必ず相談していて、とても頼もしい事業パートナーです!



商工会議所とは？

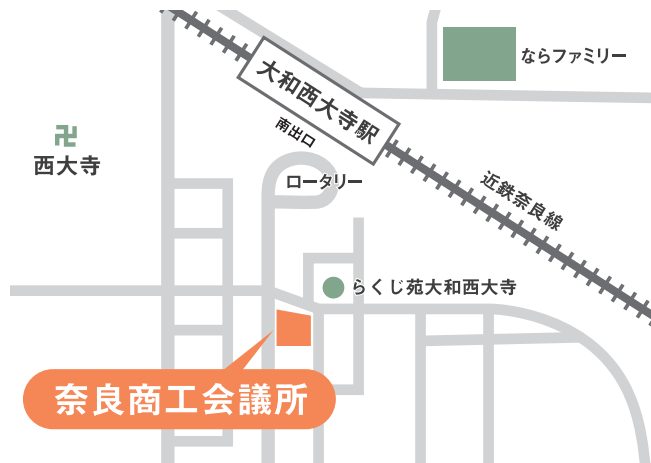
商工会議所は、地域商工業者の世論を代表し、商工業の振興に力を注いで、国民経済の健全な発展に寄与するための地域総合経済団体です。したがって、商工会議所の活動には、大企業も中小企業も、みんな力を合わせて、都市を住みよく、働きやすいところにしようという願いが込められています。

全国各地の商工会議所は、企業規模を超え業種を超えた125万余の会員を擁しておりすべての会員は日本商工会議所につながっています。一人一人の意見は小さくとも、あなたの意見は商工会議所の意見となり、さらに日本商工会議所の意見とすることも出来るのです。あなたの意見が国会や行政庁等を動かすのです。

奈良商工会議所へのアクセス

〒631-8586 奈良県奈良市西大寺南町8番33号
・近鉄大和西大寺駅(南出口)より徒歩約5分

ご来所いただく際は、事前に相談内容と到着予定時間をお電話いただければスムーズです。



入会案内

奈良商工会議所の会員に加入すると、様々な経営サポートを受けていただけます。入会をご希望の方は、別紙の「入会申込書」に必要事項をご記入の上、**年会費を添えて**お申し込みください。

【入会資格】

- 奈良市内に引き続き6ヶ月以上、事業活動をされている方
- 奈良市外の商工業者・一般の方で、本商工会議所の活動趣旨に賛同される方(特別会員)

※確定申告書及び決算書または開業届を原則提出いただきます。

会員費

個人: 1口 12,000円 / 年

法人: 1口 18,000円 / 年

※次年度より口座振替にも変更できます。

R8暫定

(R6年・3月更新)

お問い合わせ

奈良商工会議所

〒631-8586 奈良県奈良市西大寺南町8番33号

TEL. 0742-52-1777(代)

FAX. 0742-52-3111

URL. <https://www.nara-cci.or.jp/>

